

Amaranthus quitensis H.B.K

“Yuyo colorado”

Familia: Amarantáceas

Hábito de la planta: Hierba anual, generalmente erguida, de hasta 2 mt. de altura, rojiza. Se propaga por semilla.

Origen: América

CARACTERÍSTICAS

- Semillas son impureza de las de alfalfa
- Comienza a vegetar en primavera, florece en verano y fructifica hasta el otoño.
- Alcaloides en fruto, saponinas, nitratos y nitritos y oxalato
- Invade cultivos y pasturas

DESCRIPCIÓN

Raíz: La raíz es pivotante con abundante ramificación y múltiples raicillas delgadas.

Tallo: Tallo robusto, rígido, glabro o piloso, por lo común ramificado desde la base.

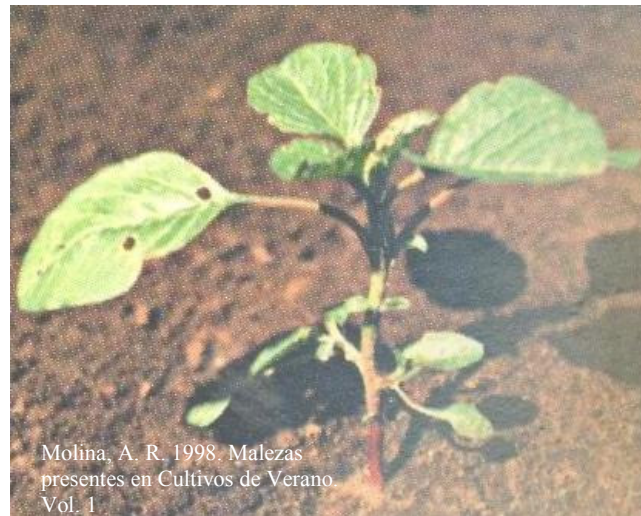
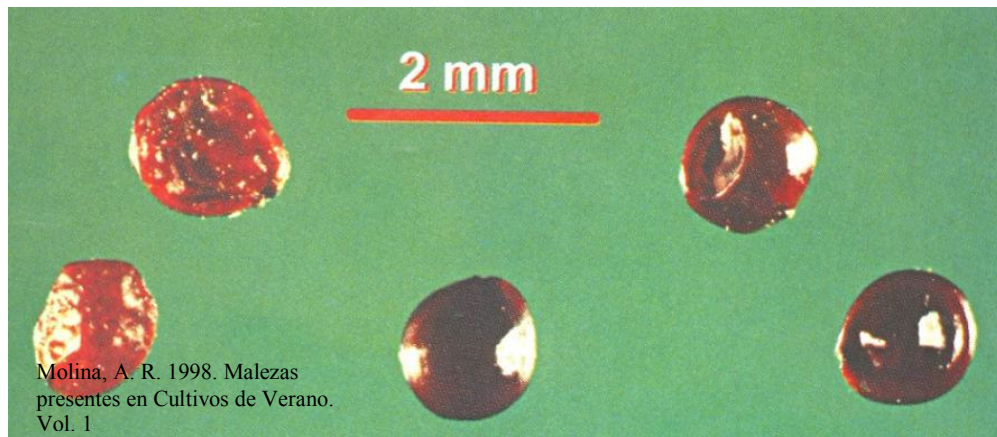
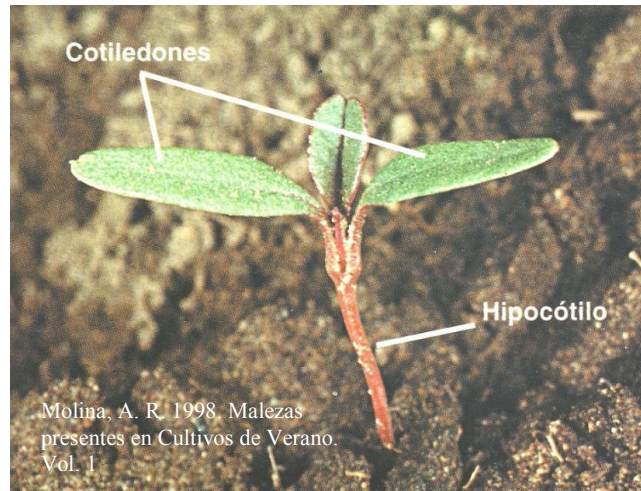
Hoja: Las hojas son pecioladas, ovadas o lanceoladas, agudas, subotusas, borde entero. Presentan cierta pilosidad en su cara inferior.

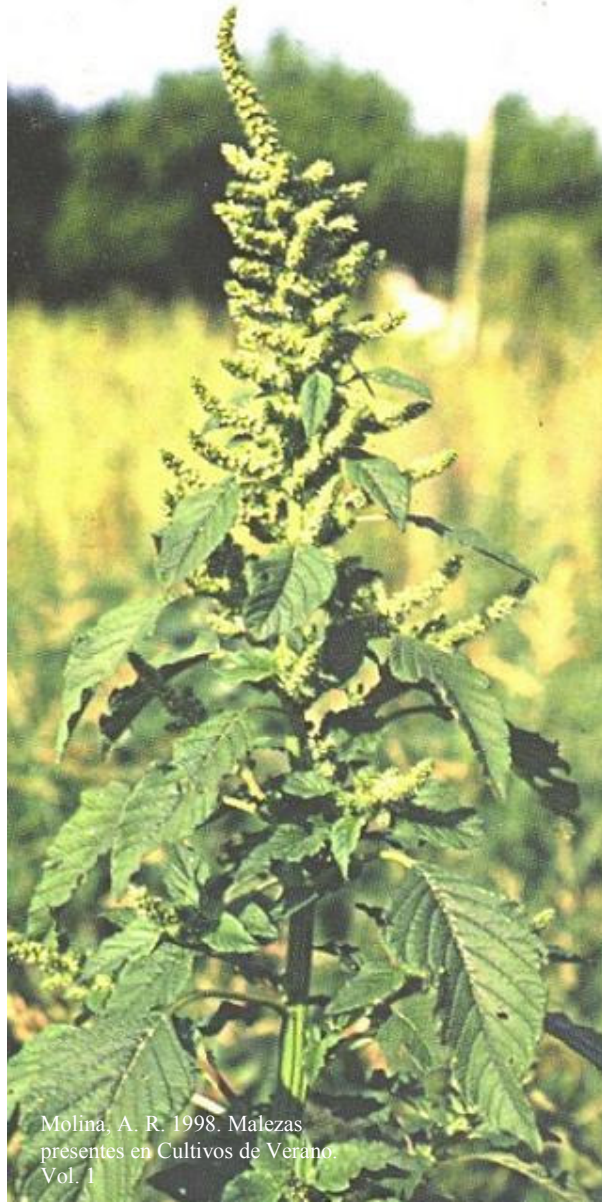
Flores: Rojizas o verdosas, en espigas o panículas espiciformes estrechas, terminales o axilares, largas, densas, erectas o péndulas.

Frutos: Subgloboso, comprimido, transversalmente dehiscente, rugoso.

Semillas: Lenticulares, achatadas, de 1,5 mm de diámetro, negro-rojizas, puntulada, brillante.

Distribución: Desde Río Negro, hasta Catamarca y Formosa.





Molina, A. R. 1998. Malezas
presentes en Cultivos de Verano.
Vol. 1